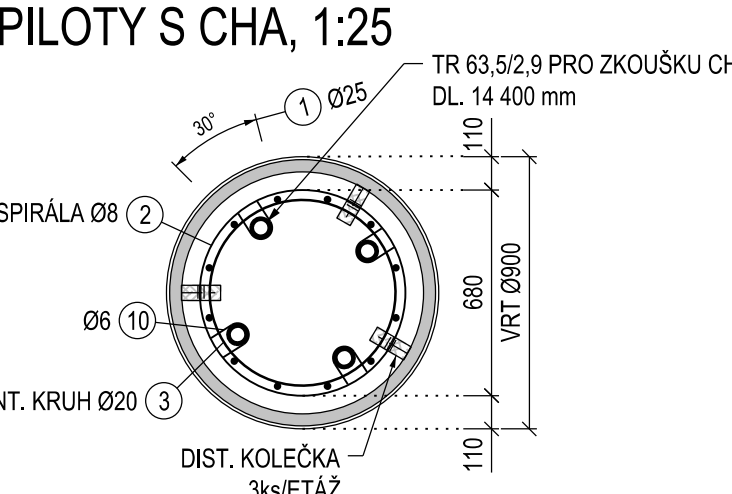


Technical drawing of a reinforced concrete pile (PÍLY) showing dimensions and reinforcement details.

**Dimensions (mm):**

- Total length: 7 500
- Top section: 1 110
- Section 1: 115
- Section 2: 390
- Section 3: 1 700
- Section 4: 1 700
- Section 5: 1 700
- Section 6: 1 700
- Section 7: 1 700
- Section 8: 1 700
- Section 9: 1 700
- Section 10: 1 700
- Section 11: 1 700
- Section 12: 1 700
- Section 13: 1 700
- Section 14: 1 700
- Section 15: 1 700
- Section 16: 1 700
- Section 17: 1 700
- Section 18: 1 700
- Section 19: 1 700
- Section 20: 1 700
- Section 21: 1 700
- Section 22: 1 700
- Section 23: 1 700
- Section 24: 1 700
- Section 25: 1 700
- Section 26: 1 700
- Section 27: 1 700
- Section 28: 1 700
- Section 29: 1 700
- Section 30: 1 700
- Section 31: 1 700
- Section 32: 1 700
- Section 33: 1 700
- Section 34: 1 700
- Section 35: 1 700
- Section 36: 1 700
- Section 37: 1 700
- Section 38: 1 700
- Section 39: 1 700
- Section 40: 1 700
- Section 41: 1 700
- Section 42: 1 700
- Section 43: 1 700
- Section 44: 1 700
- Section 45: 1 700
- Section 46: 1 700
- Section 47: 1 700
- Section 48: 1 700
- Section 49: 1 700
- Section 50: 1 700
- Section 51: 1 700
- Section 52: 1 700
- Section 53: 1 700
- Section 54: 1 700
- Section 55: 1 700
- Section 56: 1 700
- Section 57: 1 700
- Section 58: 1 700
- Section 59: 1 700
- Section 60: 1 700
- Section 61: 1 700
- Section 62: 1 700
- Section 63: 1 700
- Section 64: 1 700
- Section 65: 1 700
- Section 66: 1 700
- Section 67: 1 700
- Section 68: 1 700
- Section 69: 1 700
- Section 70: 1 700
- Section 71: 1 700
- Section 72: 1 700
- Section 73: 1 700
- Section 74: 1 700
- Section 75: 1 700
- Section 76: 1 700
- Section 77: 1 700
- Section 78: 1 700
- Section 79: 1 700
- Section 80: 1 700
- Section 81: 1 700
- Section 82: 1 700
- Section 83: 1 700
- Section 84: 1 700
- Section 85: 1 700
- Section 86: 1 700
- Section 87: 1 700
- Section 88: 1 700
- Section 89: 1 700
- Section 90: 1 700
- Section 91: 1 700
- Section 92: 1 700
- Section 93: 1 700
- Section 94: 1 700
- Section 95: 1 700
- Section 96: 1 700
- Section 97: 1 700
- Section 98: 1 700
- Section 99: 1 700
- Section 100: 1 700
- Section 101: 1 700
- Section 102: 1 700
- Section 103: 1 700
- Section 104: 1 700
- Section 105: 1 700
- Section 106: 1 700
- Section 107: 1 700
- Section 108: 1 700
- Section 109: 1 700
- Section 110: 1 700
- Section 111: 1 700
- Section 112: 1 700
- Section 113: 1 700
- Section 114: 1 700
- Section 115: 1 700
- Section 116: 1 700
- Section 117: 1 700
- Section 118: 1 700
- Section 119: 1 700
- Section 120: 1 700
- Section 121: 1 700
- Section 122: 1 700
- Section 123: 1 700
- Section 124: 1 700
- Section 125: 1 700
- Section 126: 1 700
- Section 127: 1 700
- Section 128: 1 700
- Section 129: 1 700
- Section 130: 1 700
- Section 131: 1 700
- Section 132: 1 700
- Section 133: 1 700
- Section 134: 1 700
- Section 135: 1 700
- Section 136: 1 700
- Section 137: 1 700
- Section 138: 1 700
- Section 139: 1 700
- Section 140: 1 700
- Section 141: 1 700
- Section 142: 1 700
- Section 143: 1 700
- Section 144: 1 700
- Section 145: 1 700
- Section 146: 1 700
- Section 147: 1 700
- Section 148: 1 700
- Section 149: 1 700
- Section 150: 1 700
- Section 151: 1 700
- Section 152: 1 700
- Section 153: 1 700
- Section 154: 1 700
- Section 155: 1 700
- Section 156: 1 700
- Section 157: 1 700
- Section 158: 1 700
- Section 159: 1 700
- Section 160: 1 700
- Section 161: 1 700
- Section 162: 1 700
- Section 163: 1 700
- Section 164: 1 700
- Section 165: 1 700
- Section 166: 1 700
- Section 167: 1 700
- Section 168: 1 700
- Section 169: 1 700
- Section 170: 1 700
- Section 171: 1 700
- Section 172: 1 700
- Section 173: 1 700
- Section 174: 1 700
- Section 175: 1 700
- Section 176: 1 700
- Section 177: 1 700
- Section 178: 1 700
- Section 179: 1 700
- Section 180: 1 700
- Section 181: 1 700
- Section 182: 1 700
- Section 183: 1 700
- Section 184: 1 700
- Section 185: 1 700
- Section 186: 1 700
- Section 187: 1 700
- Section 188: 1 700
- Section 189: 1 700
- Section 190: 1 700
- Section 191: 1 700
- Section 192: 1 700
- Section 193: 1 700
- Section 194: 1 700
- Section 195: 1 700
- Section 196: 1 700
- Section 197: 1 700
- Section 198: 1 700
- Section 199: 1 700
- Section 200: 1 700
- Section 201: 1 700
- Section 202: 1 700
- Section 203: 1 700
- Section 204: 1 700
- Section 205: 1 700
- Section 206: 1 700
- Section 207: 1 700
- Section 208: 1 700
- Section 209: 1 700
- Section 210: 1 700
- Section 211: 1 700
- Section 212: 1 700
- Section 213: 1 700
- Section 214: 1 700
- Section 215: 1 700
- Section 216: 1 700
- Section 217: 1 700
- Section 218: 1 700
- Section 219: 1 700
- Section 220: 1 700
- Section 221: 1 700
- Section 222: 1 700
- Section 223: 1 700
- Section 224: 1 700
- Section 225: 1 700
- Section 226: 1 700
- Section 227: 1 700
- Section 228: 1 7



Technical drawing of the front view of a circular mechanical assembly. The drawing includes the following labels and dimensions:

- 1** Ø25: Dimension for the outermost ring.
- 2** SPIRÁLA Ø8: Label for the spiral component.
- 3** MONT. KRUH Ø20: Label for the mounting ring.
- 4** DIST. KOLEČKA 2ks/ETÁŽ: Label for the distance roller, indicating 2 pieces per floor.
- 30°**: Angle dimension for the spiral.
- 110**: Vertical dimension on the right side.
- 680**: Vertical dimension on the right side.
- VRT Ø900**: Vertical dimension on the right side.

DL. 14 400 mm

30°

Ø25

110

SPIRÁLA Ø8

Ø6

10

MONT. KRUH Ø20

3

680

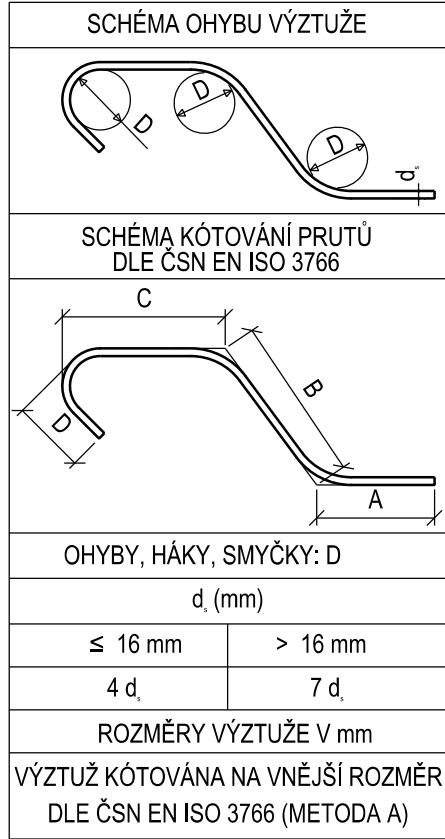
VRT Ø900

110

DIST. KOLEČKA

3ks/ETÁŽ

MINIMÁLNÍ KRYTÍ	Cmin = 100 mm
NOMINÁLNÍ KRYTÍ	Cnom = 110 mm
MIN. KRYTÍ OD VÝPAŽNICE	Cmin,v = 60 mm
NOM. KRYTÍ OD VÝPAŽNICE	Cnom,v = 70 mm




Pol.	Ø	délka	ks	BM			
		[m]		Ø8	Ø16	Ø20	Ø25
1	25	8.50	12				102.00
2	8	102.80	1	102.80			
3	16	2.09	6		12.54		
4	20	2.45	1			2.45	
5	20	1.20	2			2.40	
CELKEM			m	102.80	12.54	4.85	102.00
HMOTNOST 1BM			kg	0.39	1.58	2.47	3.85
HMOTNOST DLE Ø			kg	40.97	19.99	12.08	396.97
HMOTNOST ARMOKOŠE			kg	470.0			
HMOTNOST CELKEM			kg	5640.2			

Pol.	Ø	délka	hmotnost	hmotnost	ks / armokoš	ks celkem	hmotnost
		[m]	1 bm	1 ks			celkem
Y	P3-200	0.20	4.71	0.94	1.00	12.00	11.304
10	6	0.31	0.22	0.07	24.00	96.00	6.605
-	TR 63.5/2.9	7.90	4.33	34.21	4.00	16.00	547.312
HMOTNOST CELKEM						kg	565.2

Číslo změny:	Obsah změny:	Datum změny:
00	-	-
01	-	-
02	-	-

Objednatel:	 <b>SPRÁVA ŽELEZNIČNÍ DOPRAVNÍ CESTY</b>	Správa železniční dopravní cesty, s.o. Dlážděná 1003/7, 110 00 Praha 1
		Stavební správa západ
		Sokolovská 278/1955, 190 00 Praha 9

<p>Generální projektant:</p>  <p><b>SUDOP PRAHA</b></p>	<p>SUDOP PRAHA a.s.          Olšanská 1a, 130 00 Praha 3          tel.: +420 267 094 111          fax: +420 224 230 316          e-mail: praha@sudop.cz</p>	<p>Hlavní inženýr projektu:          ING. MARTIN VLASÁK</p> <p>Garant profese:          ING. MARTIN VLASÁK</p>
--	---	--

<b>Středisko:</b> <b>SUDOP PRAHA a.s., STŘEDISKO - MOSTŮ</b>			
<b>Vedoucí střediska:</b>  ING. DANA WANGLER	<b>Odpovědný projektant SO:</b>  ING. JAKUB GÖRINGER, Ph.D.	<b>Vypracoval:</b>  ING. JAKUB GÖRINGER, Ph.D.	<b>Kontroloval:</b>  ING. TOMÁŠ MARTINEK

Název akce:		Číslo smlouvy:	
REKONSTRUKCE MOSTU V KM 41,791 TRATI TÁBOR - PÍSEK		17 186 209	
		Projektový stupeň:	
		DUSP+PDPS	
Část:		Datum:	
INŽENÝRSKÉ OBJEKTY		10/2019	
MOSTY, PROPUSTKY A ZDI		Číslo části:	
SO 20-01 ŽELEZNIČNÍ MOST PŘES VD ORLÍK		D.2.1.4	
Název přílohy:		Měřítko:	Počet formátů:
VÝKRES TVARU A VÝZTUŽE PILOT		1:50 (25)	4 x A4
		Číslo přílohy:	103.1

DOKUMENT LZE UŽÍVAT POUZE VE SMYSLU PŘÍSLUŠNÉ SMLOUVY O DÍLO. ŽÁDNÁ JEHO ČÁST NEMŮŽE BÝT DLE ZÁKONA č.121/2000 Sb. KOPIROVÁNA NEBO JINÝM ZPŮSOBEM ROZŠÍŘOVÁNA BEZ SOUHLASU SUDOP PRAHA a.s.